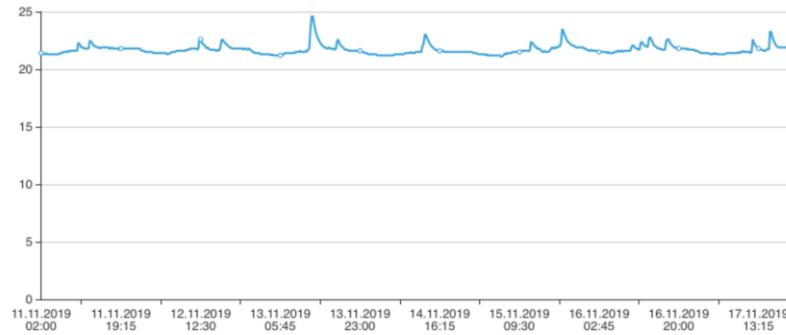


KODUANDUR

Temp, C



Kas on tuttav?

- On ta rohud võtnud
- On ta söönud
- On ta ärganud
- On tal tuba soe



Koduanduriga:

- **Saab infot liikumisest**
 - Hoiatus kui liikumist pole toimunud
 - Märguanne kui ust pole avatud
- **Saab jälgida temperatuuri ruumides**
 - kas ahi on köetud
 - hoiatus kõrgest temperatuurist
- **Saab hoiatuse võtmata rohtudest**

ja nt.

- **infot kas külmkappi on avatud**

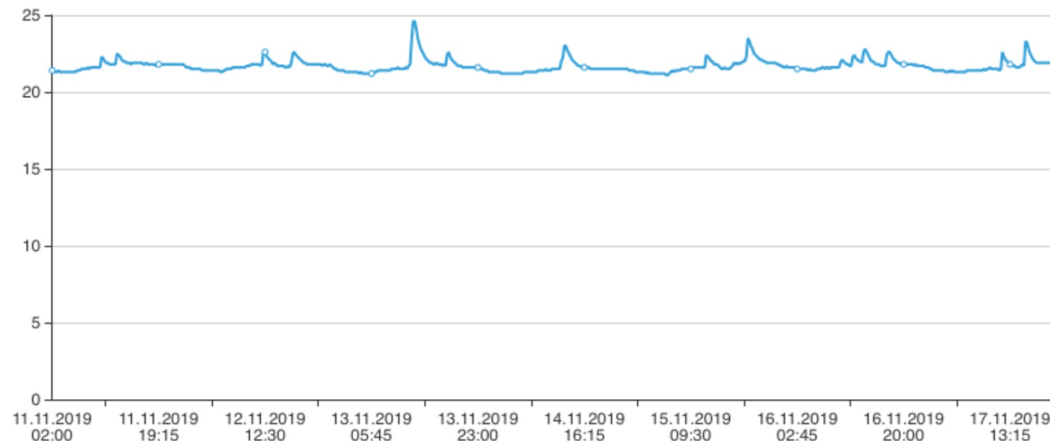
Koduanduriga saab:

KÜLMIK

Time	Event
17 Nov 2019, 20:43:48	CLOSED
17 Nov 2019, 20:43:41	OPENED
17 Nov 2019, 20:28:40	CLOSED
17 Nov 2019, 20:28:17	OPENED
17 Nov 2019, 18:15:50	CLOSED
17 Nov 2019, 18:15:43	OPENED
17 Nov 2019, 18:13:05	CLOSED
17 Nov 2019, 18:13:05	OPENED

PLIIDI

Temp, C



Kellele mõeldes on loodud KODUANDUR?

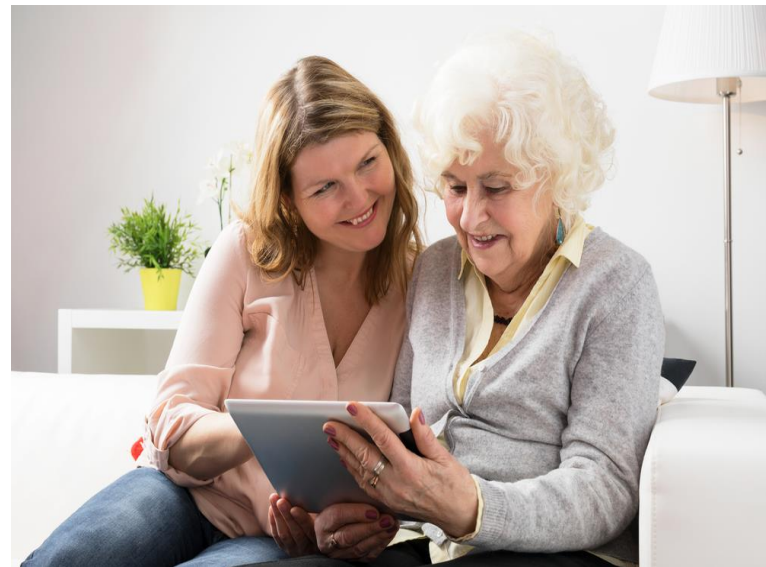
- meie kliendiks on üksi elav eakas
- meie kliendiks on jälgimist ja hoolt vajav inimene
- meie kliendiks on eaka käekäigu pärast muretsev lähedane



**Meie kliendiks on
SOTSIAALTÖÖTAJA**

SOTSIAALTÖÖTAJALE

- Et sotsiaaltöö oleks efektiivsem
- Et sotsiaaltöö oleks kvaliteetsem
- Sotsiaaltöötaja on esmane lähedase/eaka inimese nõustaja ja võimalustest teavitaja
- Sotsiaaltöös ei ole mugavust selle sõna otseses mõttes, küll aga saab oma aja planeerimist muuta mugavamaks, teha päevaplaan efektiivsemaks ja anda tööle kvaliteeti ning väärtust juurde.



PALJU HOOLIMIST

— AITÄH! —
