



SOTSIAALKINDLUSTUSAMET



Euroopa Liit
Euroopa Sotsiaalfond



Eesti
tuleviku heaks

Isikukeskse erihoolekande teenusmudeli piloteerimine

Projekti II kogemusseminar

10.03.2020

Päevakava

9:45-10:15 kogunemine ja hommikukohv

10:15-10:45 **Avasõnad ja osalejate tutvustus**

10:45-12:30

Teenuse disainimise tulem – teenuskomponendid – inimese vaade abikorraldusele- Katrin Tsuiman

Teenuskomponentide kasutamisest pilootprojekti esimestel kuudel (andmekogude põhjal) – Helle Villem

12:30 kuni 13:30 lõunapaus

13:30-15:30 **Grupitööd (keerulisemad kliendijuhtumid)**

15:30 -16:15 **Töökorralduslikud küsimused**



SOTSIAALKINDLUSTUSAMET

Tutvustus

Pilootprojekti meeskond SKAs

Aveli Ainsalu	projektijuht
Pille Soonmann	koordinaator
Jana Laanemets	koordinaator (erihoolekande teenusosutajate koolitused)
Helle Villem	koordinaator (ööpäevaringsel erihooldusel viibivate inimeste toetusvajaduse kaardistamine)
Kärt Saarsen	arendusjuht
e-post	teenusmudel@sotsiaalkindlustusamet.ee

Pilootprojekti partnerite tutvustus

KOV nimi (I või II voor)

teenuskohtade arv

teenuse osutaja

ehk piloteerimises osalev kogu meeskond

Piloteerimises osalevad KOVid

II konkursivoor, 2020

KOV	Maakond	Teenusekohti
Tallinn	Harjumaa	30
Rapla vald	Raplamaa	50
Põhja-Pärnumaa vald	Pärnumaa	8
Pärnu linn	Pärnumaa	50
Jõhvi linn	Ida-Virumaa	10
Antsla vald	Võrumaa	10

Piloteerimises osalevad KOVid

I konkursivoor, 2019

KOV	Maakond	Planeeritud teenusekohti	Täidetud teenusekohti
Tallinn	Harjumaa	50	53
Kose vald	Harjumaa	10	9
Jõelähtme vald	Harjumaa	5	4
Kohila vald	Raplamaa	50	12
Kohtla-Järve linn	Ida-Virumaa	40	37
Lüganuse vald	Ida-Virumaa	10	10
Haapsalu linn ja Lääne-Nigula vald	Läänemaa	30	27

Esimese voo statistika

Hetkel on ISTE projekti sisenenud 151 inimest (ning üks lahkunud)

- Psüühikahäire 74%
- Intellektipuue 22%
- Psüühikahäire ja intellektipuue 4%

Esmane märkamine:

- KOV 71 %
- tervishoid 10%
- teenuseosutaja 6%
- kogukond 6%
- muu 4 % (nt SKA, ja SKA Ohvriabi, kriminaalhooldus)
- kool 2%,
- Töötukassa 1%

Baastoetuse osutajad

BTO:

Allasutusi – 5

Lepingulisi – 5

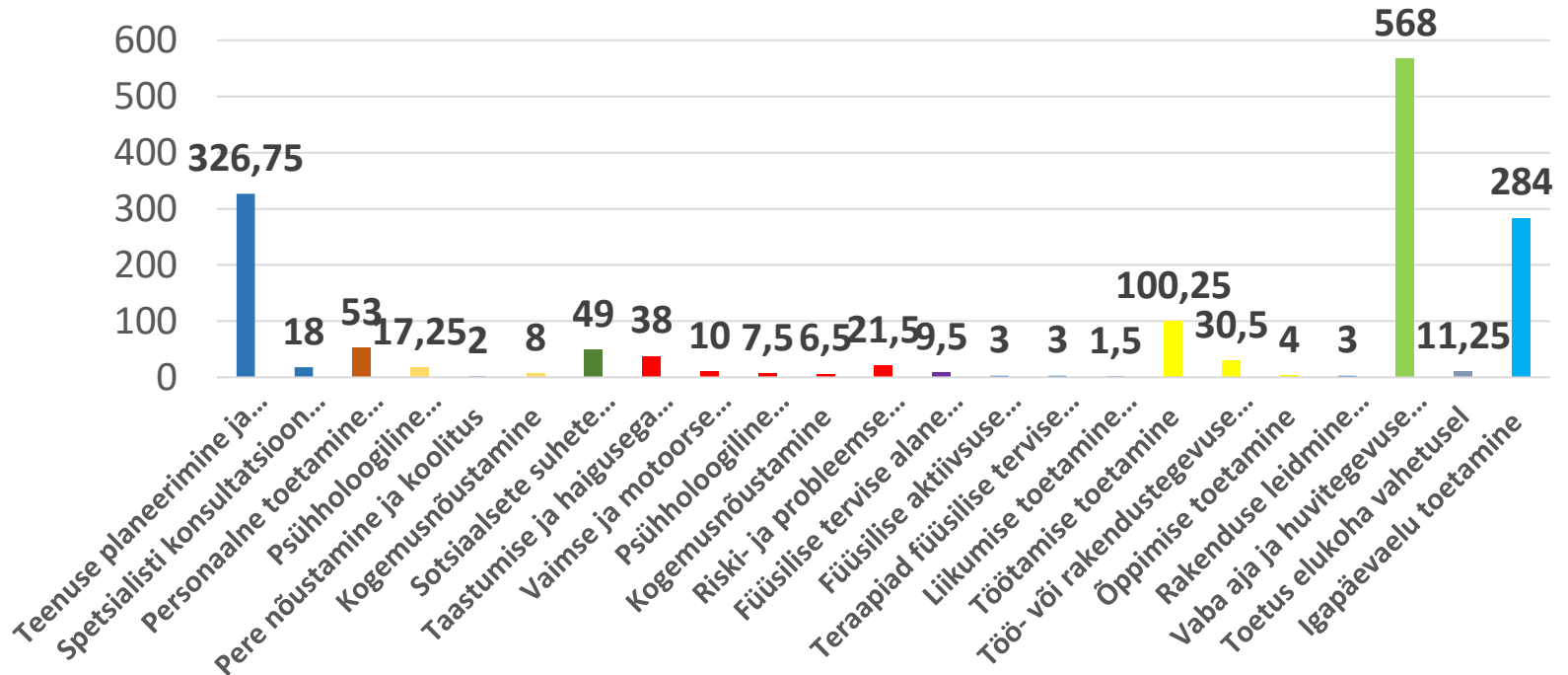
KOV ise – 1



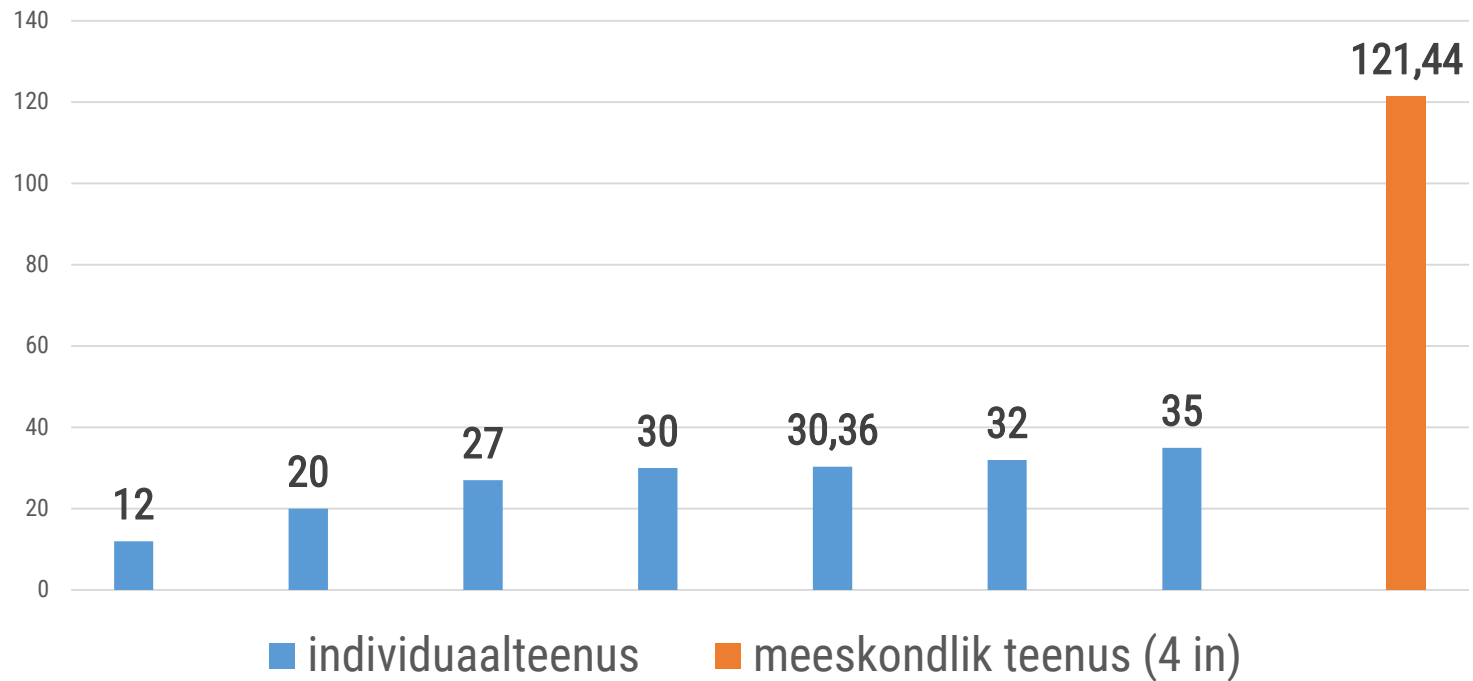
SOTSIAALKINDLUSTUSAMET

Teenuskomponentide kasutamisest pilootprojekti esimestel kuudel (andmekogude põhjal) – Helle Villem

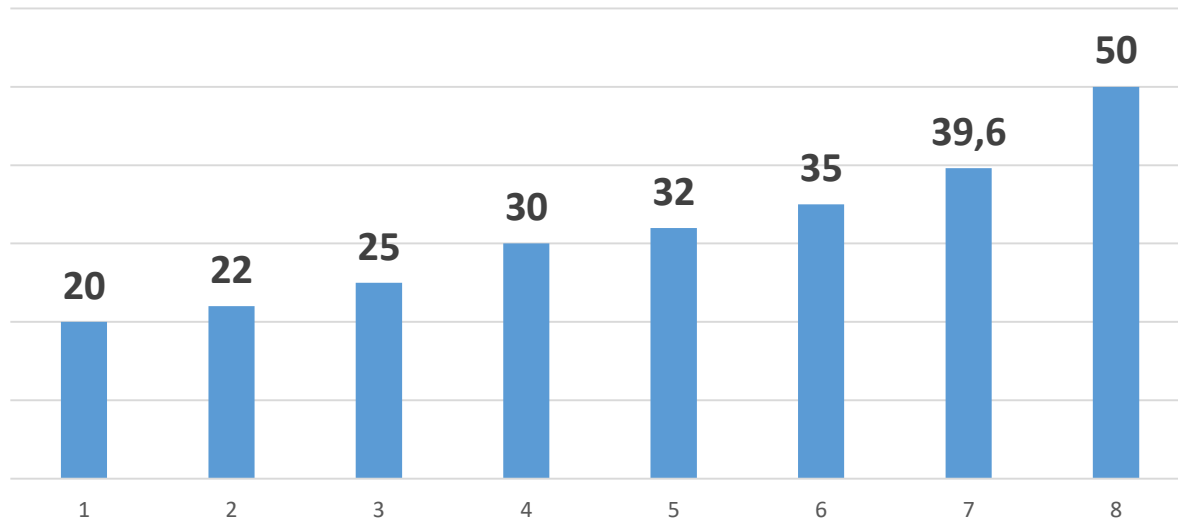
Erinevate teenuskomponentide kasutamine tundides



Baastoetuse hind



Personaalse toetuse lisakomponendi hinnavõrdlus



Mõttekoht

Eluvaldkond - Vaba aeg ja huvitegevus						
Toetus vajadu se aste	Vaba aja ja huvitegevuse toetamine					
	Maht	Tunni hind €	Maksumus	TK pakkuja	TVO	
Abivajaja	1	53				tegevusjuhen daja

Mõttekoht – Näide 1

Eluvaldkond - Elukoht					
Toetusva jaduse aste	Toetus elukoha vahetusel				
	Maht	Tunni hind €	Maksum us	TK pakkuja	TkVO
3					
Abivajaja	1,25				tegevusjuhendaja

Mõttekoht - Näide 2

Eluvaldkond - Sotsiaalsed suhted						
Toetusv ajaduse aste	Sotsiaalsete suhete toetamine					
	Maht	Tunni hind €	Maksum us	TK pakkuja	TkVO	
Abivajaja	8				Personaalne tugi ja tegevusjuhendaja	

Arutelu

Kuidas tagada erinevate teenuskomponentide osutamisel eesmärgipärasus? Ei tohi unustada, et teenuseid peab osutama toetusvajaduse põhiselt.

Kas ja kuidas on tehtud koostööd baasteenuse osutajaga, et leida sobivaid lisatoetuskomponendi pakkujaid?



SOTSIAALKINDLUSTUSAMET

Grupitöö

Grupitöö (juhtumianalüüs)

Analüüsige olukorda ISTE projekti võimalusi arvestades.

Kas isikut saab ISTE projekti raames aidata?

Millises valdkonnas vajab inimene kõige rohkem toetust?

Milliseid baastoetuse ja lisatoetuse teenuskomponente võiks kasutada ja millised spetsialistid neid võiks osutada?



SOTSIAALKINDLUSTUSAMET

Töökorralduslikud küsimused— Pille Soonmann ja Jana Laanemets

Töökorralduslikud küsimused

1. Kuidas toimub uute abivajajate lisandumine peale I etapi lõppu?
2. Millal peaks baasteenuseosutaja tegema klientidele elukvaliteedikoondi II hinnangu?
3. Kas abivajajale osutatud teenused tuleb lisada STAR- nt tegevusplaani koostamine baastoetuse osutaja poolt; psühholoogiline nõustamine ja psühhoteraapia?
4. Kuidas toimub baasteenuste, teenuskomponentide määramine ja hinnastamine?
5. Kas projekti sihtrühma kuuluvad keerulised kliendid, kes pole saanud erihoolekandeteenusele?
6. Mis tähendab ja mis tegevused on plaanis II etapil?
7. Mida teha kui abivajaja ei ole motiveeritud ja valmis koostööks?
8. Mida teha, kui abivajaja ei ole nõus ankeeti täitma?
9. Kas valdkonna „vaimne heaolu“ hindamine nõuab spetsiifilisi teadmisi?

Jooksvad küsimused

Järgmine kogemusseminar 10.06.2020



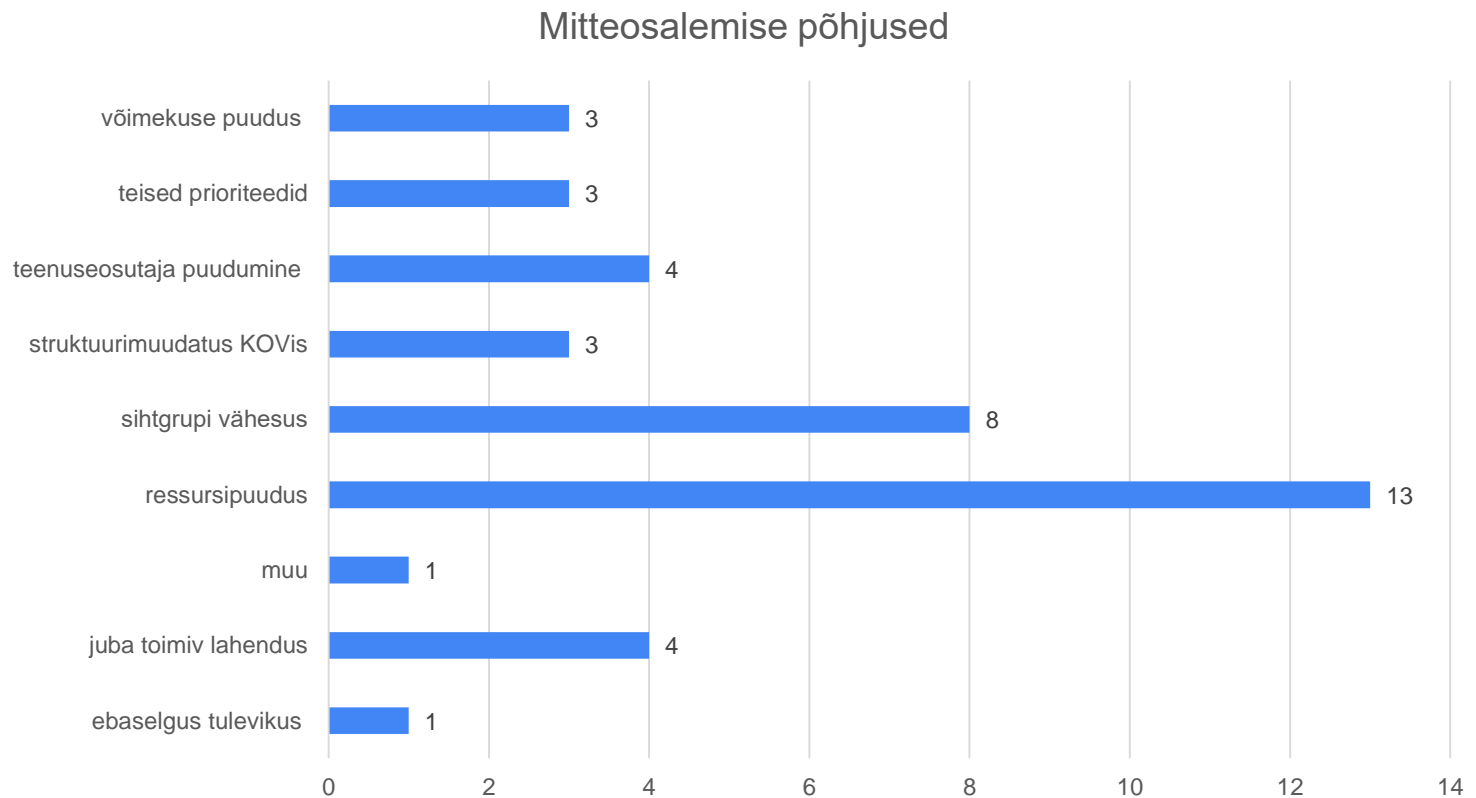
SOTSIAALKINDLUSTUSAMET

ISTEs mitteosalejate tagasiside e-küsitlus Aveli Ainsalu

ISTEs mitteosalejate tagasiside küsitlus

Eesmärgida aidata **SKAI** mõista neid tegureid, mis **omavalitsustes sotsiaalteenuste arendustegevust ja valikuid mõjutavad**, viidi ISTE projektis mitteosalejate seas läbi e-küsitlus. Küsitlusele vastas **40 KOVi** ehk **60%** küsitluse saanutest.

Peamised mitteosalemise põhjused



Võimalikud osalejad

Kui SKA kuulutaks välja uue konkursivoolu, **kaaluks 26 KOVi** ehk (65% vastanutest) osalemist.

Samas 14 KOVi (35%) ei kaaluks osalemist.

KOVide esitatud ettepanekud piloteerimise tingimuste ja konkursi korralduse kohta

1. Tutvustada teenusmudeli korraldust ja kasutegureid
2. Levitada kogemusi, näiteid ja praktikaid
3. Soodustada valdade ühistaotlusi
4. Hinnata teenusmudeli rakendamise töömahud KOV ametnikule
5. Kutsuda otse projekti KOVe, kus on rohkem psüühilise erivajadusega inimesi, kes ei ole hetkel riiklikul erihoolekandeteenusel.
6. Tutvustada erihoolekandesüsteemi riiklikku korraldust vs ISTE
7. Minimeerida aruandlust

Info pilootprojekti kohta SKA kodulehel:

<https://www.sotsiaalkindlustusamet.ee/et/puue-ja-hoolekanne/erihoolekandeteenused/isikukeskse-erihoolekande-teenusmudeli-rakendamine>

<https://www.sotsiaalkindlustusamet.ee/et/organisatsioon-kontaktid/projektid>

E-post:

teenusmudel@sotsiaalkindlustusamet.ee

Aveli Ainsalu

Pille Soonmann

Jana Laanemets

Helle Villem

Kärt Saarsen